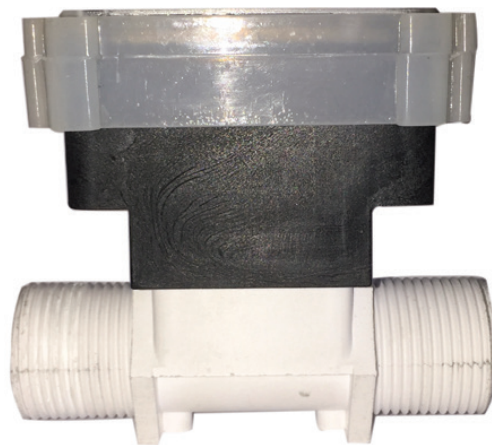


FMBB17

Contaltri per basse portate azzerabile



• Descrizione

Contaltri elettronico indicato per uso bag in box.

Realizzato con materiali all'avanguardia che lo rendono robusto ed estremamente maneggevole grazie alla sua leggerezza è idoneo ed indicato al contatto con liquidi alimentari come Vino e Birra. Il contaltri elettronico bag in box è provvisto di tasto azzerabile per essere resettato dopo ogni utilizzo. La pratica funzione di calibrazione permette l'utilizzo anche per caduta gravitazionale o per piccoli travasi mediante pompe a bassa portata. Un ampio display LCD garantisce facile lettura del parziale e del totale dei litri conteggiati.

La speciale turbina "helical spirale" permette una precisione mai raggiunta prima e non subisce le interferenze date da piccole parti solide, come invece accade con le turbine standard. Lo strumento è alimentato con due batterie di tipo AAA facilmente reperibili che ne garantiscono l'autonomia per 2 anni ad utilizzo moderato o 1 anno di uso intenso.

www.thtecheu.com

Le specifiche tecniche riportate in questo documento rappresentano lo stato dell'arte al momento della pubblicazione. Ci riserviamo il diritto di apportare modifiche alle specifiche tecniche ed ai materiali.

Specifiche tecniche	
Portata in litri minuto	8 / 80 lt/min
Range temperatura	-20+70°C
Risoluzione	0,01 °C
Precisione	± 1,0%
Ripetibilità	0,05%
Alimentazione	2 batterie da 1,5v di tipo AAA
Durata batteria	2 anni ad uso moderato
Attacco al processo	3/4" gas maschio
Pressione massima	20 bar
Unità di misurazione	Litri / galloni
Display lt parziali	Fino 9999,9 lt
Display lt totali	Fino 99999,9 lt
Funzione reset	Parziale / totale
Dimensioni (lxpxh) in cm	9x7x8 cm
Peso (comprese batterie)	200 g

● Caratteristiche

- Corpo in nylon alimentare
- Speciale turbina "HELICAL SPIRALE"
- Turbina in resina poliammidica (nylon) + ferrite (alimentare)
- Modulo elettronico con display a cristalli liquidi a 5 cifre
- Funzione di reset del conteggio parziale e totale
- Funzione di flussimetro
- Possibilità di calibrazione dall'operatore

